



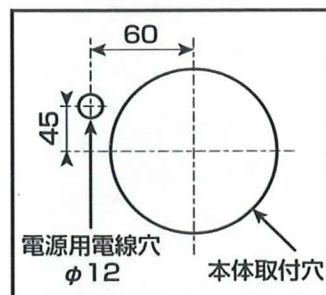
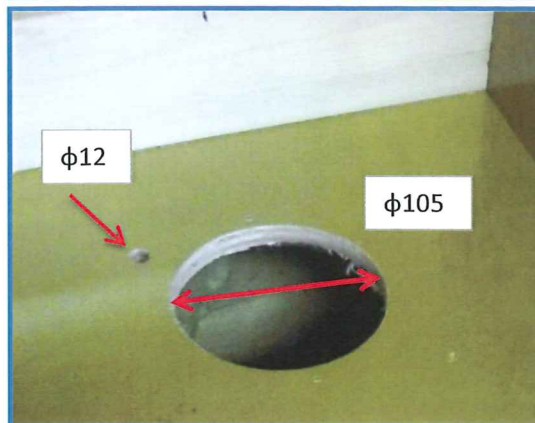
- ① ファン取付用の穴(φ 105mm)と配線用穴(φ 12mm)を開ける。
※垂木やスノコの足に注意し、強度のある所を選ぶ。
※配線用穴は電線を傷つけるようなバリ等ない事。

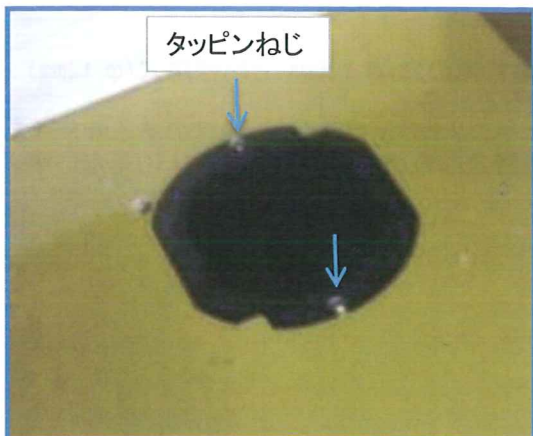


- ※スノコはお客様手配部材となります。
※スノコ足高さ25~30、足ピッチ170mm以上

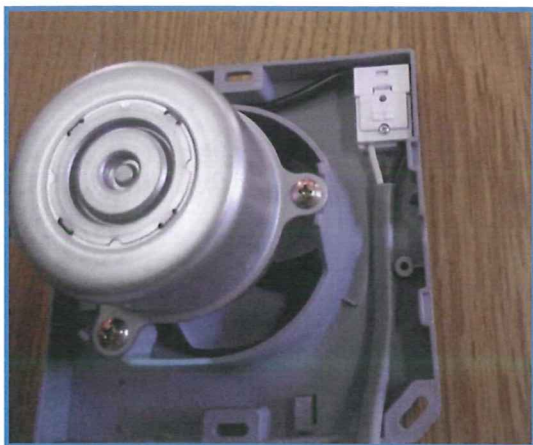


- ※フリーホルソーで穴開け

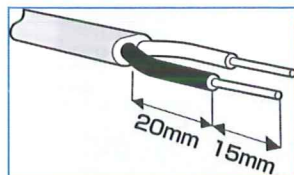




- ②
φ 105の穴にベースを挿入し、トラスタッピンねじで固定する。



- ③
ファンの速結端子にVVFケーブルを挿入する。
※芯線が見えないように奥まで確実に差し込む。



- ④
配線用の穴にVVFケーブルを挿入しファン本体をベースに挿入する。
次に付属の木ねじでファンを固定する。





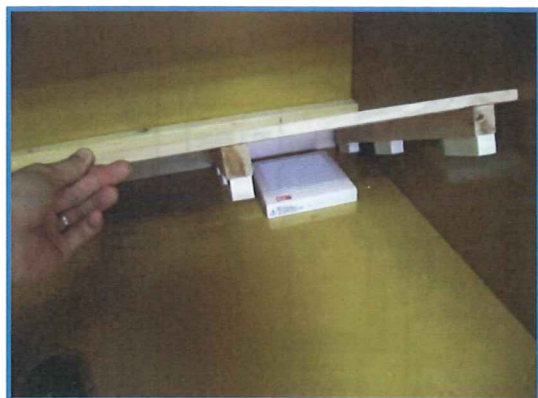
- ⑤
グリルの裏面に両面テープを貼り、フィルターを張付ける。



- ⑥
ファン本体にグリルをはめ込む。



- ⑦
スノコの足に付属のスペーサーを張付ける。



- ⑧
ファンとスノコ足が当たらない様に設置する。



⑨完成図



※グリル上部の空間は15mm以上ある事。



⑩動作チェック
ファンを動作させ、逆止弁が開閉し、異常音や異常振動等ないか確認する。

配線方法

